

БАССЕЙНЫ БЫСТРОЙ УСТАНОВКИ FAST SET™ РУКОВОДСТВО ДЛЯ ВЛАДЕЛЬЦА



Посетите канал Bestway на YouTube

Описание изделия

№ изделия	Размеры	Тип комплекта	Принадлежности
#57265	2.44м x 66см (8' x 26")	Наземный плавательный бассейн в комплекте	/
#57267	2.44м x 66см (8' x 26")	Наземный плавательный бассейн в комплекте	☑ Система фильтрации
#57268	2.44м x 66см (8' x 26")	Наземный плавательный бассейн в комплекте	☑ Система фильтрации
#57271	2.74м x 76см (9' x 30")	Наземный плавательный бассейн в комплекте	/
#57272	2.74м x 76см (9' x 30")	Наземный плавательный бассейн в комплекте	☑ Система фильтрации
#57266	3.05м x 76см (10' x 30")	Наземный плавательный бассейн в комплекте	/
#57269	3.05м x 76см (10' x 30")	Наземный плавательный бассейн в комплекте	☑ Система фильтрации
#57270	3.05м x 76см (10' x 30")	Наземный плавательный бассейн в комплекте	☑ Система фильтрации
#57273	3.66м x 76см (12' x 30")	Наземный плавательный бассейн в комплекте	/
#57274	3.66м x 76см (12' x 30")	Наземный плавательный бассейн в комплекте	☑ Система фильтрации
#57275	3.66м x 76см (12' x 30")	Наземный плавательный бассейн в комплекте	☑ Система фильтрации
#57319	3.96м x 84см (13' x 33")	Наземный плавательный бассейн в комплекте	/
#57321	3.96м x 84см (13' x 33")	Наземный плавательный бассейн в комплекте	☑ Система фильтрации
#57323	3.96м x 84см (13' x 33")	Наземный плавательный бассейн в комплекте	☑ Система фильтрации
#57278	3.66м x 91см (12' x 36")	Наземный плавательный бассейн в комплекте	☑ Система фильтрации
#57263	3.66м x 91см (12' x 36")	Наземный плавательный бассейн в комплекте	☑ Система фильтрации
#57277	3.66м x 91см (12' x 36")	Наземный плавательный бассейн в комплекте	☑ Система фильтрации ☑ Лестница
#57313	4.57м x 84см (15' x 33")	Наземный плавательный бассейн в комплекте	☑ Система фильтрации
#57315	4.57м x 84см (15' x 33")	Наземный плавательный бассейн в комплекте	☑ Система фильтрации
#57316	4.57м x 84см (15' x 33")	Наземный плавательный бассейн в комплекте	☑ Система фильтрации ☑ Лестница ☑ Укрытие для бассейна ☑ Подстилочная ткань
#57318	4.57м x 84см (15' x 33")	Наземный плавательный бассейн в комплекте	☑ Система фильтрации ☑ Лестница ☑ Укрытие для бассейна ☑ Подстилочная ткань
#57294	4.57м x 1.07м (15' x 42")	Наземный плавательный бассейн в комплекте	☑ Система фильтрации ☑ Лестница ☑ Укрытие для бассейна ☑ Подстилочная ткань
#57286	4.57м x 1.07м (15' x 42")	Наземный плавательный бассейн в комплекте	☑ Система фильтрации ☑ Лестница ☑ Укрытие для бассейна ☑ Подстилочная ткань
#57289	4.57м x 1.22м (15' x 48")	Наземный плавательный бассейн в комплекте	☑ Система фильтрации ☑ Лестница ☑ Укрытие для бассейна ☑ Подстилочная ткань

Установка силами 2-3 человек обычно занимает приблизительно 10 минут, не считая земляных работ и наполнения бассейна водой.

ВНИМАНИЕ

Внимательно прочитайте информацию в руководстве пользователя, убедитесь в том, что вам все понятно, и следуйте указаниям при установке и использовании бассейна. Эти предостережения, инструкции, меры предосторожности предупреждают о некоторых распространенных рисках отдыха и игр в воде, но не покрывают всех рисков и все возможные опасности. Будьте осторожны, рассудительны и разумны при отдыхе и играх в воде. Сохраните эту брошюру для дальнейшего использования в справочных целях.

Безопасность пользователей, не умеющих плавать

- Компетентный взрослый должен постоянно внимательно и активно присматривать за детьми, которые не умеют плавать или плавают не очень хорошо (помните, что наибольшему риску утонуть подвержены дети до пяти лет).
- Каждый раз при использовании бассейна поручайте наблюдение за детьми компетентному взрослому.
- Дети, которые не умеют плавать или плавают не очень хорошо, должны использовать специальное защитное снаряжение при использовании бассейна.
- Когда бассейн не используется, или когда за ним никто не присматривает, уберите все игрушки из бассейна и прилегающей зоны, чтобы дети не могли заинтересоваться ими и приблизиться к бассейну.

Устройства, обеспечивающие безопасность

- Чтобы предотвратить риск утопления детей, рекомендуется закрыть доступ в бассейн защитным ограждением. Чтобы помешать детям карабкаться на впускной и выпускной клапаны, рекомендуется установить ограждение (и заблокировать все окна и двери, если они имеются), чтобы предотвратить доступ в бассейн без разрешения.
- Ограждения, покрытия бассейна, сигнализация в бассейне и прочие защитные устройства полезны, но они не могут заменить постоянное и компетентное наблюдение, осуществляемое взрослыми.

Оборудование, обеспечивающее безопасность

- Рекомендуется хранить спасательное оборудование (напр., спасательный круг) в непосредственной близости от бассейна.
- Держите работающий телефон и список номеров телефонов экстренной связи в непосредственной близости от бассейна.

Безопасное использование бассейна

- Посоветуйте всем пользователям, особенно детям, научиться плавать
- Изучите базовые техники экстренной первой помощи (сердечно-легочная реанимация - СЛР) и регулярно освежайте ваши знания. Если произойдет несчастный случай, вы сможете спасти жизнь человека.
- Объясните все пользователям бассейна, особенно детям, что делать в случае чрезвычайного происшествия.
- Никогда не ныряйте на мелководье. Это может привести к серьезным травмам или смерти.
- Не используйте бассейн, если вы выпили алкогольный напиток или приняли лекарство, которое может негативно повлиять на вашу способность безопасно пользоваться бассейном.
- Если вы используете покрытие бассейна, полностью уберите его с поверхности воды перед тем, как использовать бассейн.
- Защищайте пользователей бассейна от болезней, которые могут передаваться через воду, регулярно очищая воду и следуя правилам гигиены. Следуйте инструкциям по очистке воды, содержащимся в этом руководстве пользователя.
- Храните химикаты (напр., для очистки воды, чистящие и дезинфицирующие средства) в недоступном для детей месте.
- Используйте сигналы, как указано ниже. Сигналы должны быть установлены на видном месте за 2 м. до бассейна.



- В воде дети должны находиться под присмотром взрослых. Нырять запрещается
- Съемные лестницы должны быть установлены на ровной поверхности.
- Независимо от материалов, из которых изготовлен бассейн, регулярно проверяйте доступные поверхности, чтобы избежать риска травм.
- Регулярно проверяйте болты и винты; удаляйте обломки и острые углы, чтобы избежать риска травм.
- **ВНИМАНИЕ:** Не оставляйте бассейн со слитой водой на улице. Пустой бассейн может деформироваться и/или опрокинуться от ветра.
- Если у вас фильтрующий насос, см. инструкции в руководстве пользователя насоса.
- **ВНИМАНИЕ!** Запрещается пользоваться насосом, когда люди находятся в бассейне!
- Если у вас лестница, см. инструкции в руководстве пользователя лестницы.
- **ВНИМАНИЕ!** При использовании плавательным бассейном необходимо соблюдать инструкции по технике безопасности, содержащиеся в руководстве по эксплуатации и обслуживанию. Чтобы избежать опасности утопления или других серьезных травм, внимательно следите за тем, чтобы дети до 5 лет не попали в бассейн без разрешения. Оборудуйте доступ к бассейну защитными устройствами и постоянно держите детей под наблюдением взрослых во время использования бассейна.

Внимательно изучите инструкции и сохраните их для дальнейшего использования в справочных целях.

Части, перечисленные ниже, входят в комплект бассейнов всех размеров.

#01	#02	#03	#04	#05
 X1	 X2	 X1	 X1	 X2
Чаша бассейна	Клейкая заплатка для ремонта поверхности, находящейся под водой	Переходник шланга	Крышка сливного клапана	Заглушка
Смотрите нижеприведенную таблицу	#F1B417	#P6D1419 (синий) #P6A1419 (белый)	#P6D1158 (синий) #P6A1158 (белый)	#P6D1418 (синий) #P6A1418 (белый)

ПРИМЕЧАНИЕ. Некоторые детали уже установлены на бассейне.

№	Наименование	КОЛ-ВО	№ компонента	Примечания	
01	Чаша бассейна	1	57289ASS17	#57289	4.57м x 1.22м (15'x48")
			57294ASS17	#57294	4.57м x 1.07м (15'x42")
			57294ASS17	#57286	4.57м x 1.07м (15'x42")
			57313ASS17	#57318	4.57м x 84см (15'x33")
			57313ASS17	#57316	4.57м x 84см (15'x33")
			57313ASS17	#57315	4.57м x 84см (15'x33")
			57313ASS17	#57313	4.57м x 84см (15'x33")
			57277ASS17	#57277	3.66м x 91см (12'x36")
			57277ASS17	#57263	3.66м x 91см (12'x36")
			57277ASS17	#57278	3.66м x 91см (12'x36")
			57319ASS17	#57323	3.96м x 84см (13'x33")
			57319ASS17	#57321	3.96м x 84см (13'x33")
			57319ASS17	#57319	3.96м x 84см (13'x33")
			57273ASS17	#57275	3.66м x 76см (12'x30")
			57273ASS17	#57274	3.66м x 76см (12'x30")
			57273ASS17	#57273	3.66м x 76см (12'x30")
			57266ASS17	#57270	3.05м x 76см (10'x30")
			57266ASS17	#57269	3.05м x 76см (10'x30")
57266ASS17	#57266	3.05м x 76см (10'x30")			
57271ASS17	#57272	2.74м x 76см (9'x30")			
57271ASS17	#57271	2.74м x 76см (9'x30")			
57265ASS17	#57268	2.44м x 66см (8'x26")			
57265ASS17	#57267	2.44м x 66см (8'x26")			
57265ASS17	#57265	2.44м x 66см (8'x26")			

ВЫБЕРИТЕ ПРАВИЛЬНОЕ МЕСТО УСТАНОВКИ

ПРИМЕЧАНИЕ: Бассейн необходимо устанавливать на полностью ровной и горизонтальной поверхности. Не устанавливайте бассейн на наклонных поверхностях и склонах.

Правильные условия установки бассейна

• Выбранный участок должен равномерно выдерживать вес бассейна в течение всего времени его установки; кроме того, участок должен быть ровным и освободен от всех посторонних предметов и мусора, включая камни и ветки.

• Рекомендуем устанавливать бассейн вдалеке от предметов, которые дети могут использовать для того, чтобы забраться в него.

ПРИМЕЧАНИЕ: Устанавливайте бассейн рядом с подходящей системой слива, чтобы, при необходимости, устранить переливание или опорожнить бассейн.

Неправильные условия установки бассейна

• На неровной поверхности бассейн может перевернуться, что приведет к серьезным травмам и/или повреждению личного имущества, аннулирует гарантию и сделает невозможным обращение в сервисную службу.

• Не формируйте ровную поверхность с помощью песка; при необходимости сровняйте землю.

• Непосредственно под воздушными линиями электропередач или деревьями. Убедитесь в том, что на выбранном участке нет подземных коммуникаций, линий или кабелей.

• Не устанавливайте бассейн на подъездных дорожках, настилах, платформах, гравии или асфальте. Выбранный участок должен быть достаточно твердым, чтобы выдержать давление воды; грязь, песок, мягкая/рыхлая почва или смола не подходят.

• Трава и другая растительность под бассейном погибнет и может привести к возникновению неприятных запахов и слизи, поэтому рекомендуем удалить с выбранного для установки участка всю траву.

• Избегайте участков, на которых агрессивные виды растений или сорняков могут прорасти через подстилку или подкладку.

ПРИМЕЧАНИЕ: Обратитесь в городской совет за информацией о постановлениях, касающихся ограждения, барьеров, освещения, и нормах техники безопасности и неукоснительно их соблюдайте.

ПРИМЕЧАНИЕ: Если у вас фильтрующий насос, см. инструкции в его руководстве пользователя.

ПРИМЕЧАНИЕ: Лестница должна соответствовать размеру бассейна; используйте ее только для того, чтобы войти и выйти из бассейна. Запрещено превышать полезную нагрузку лестницы. Регулярно проверяйте, правильно ли собрана лестница.

Сборка

Компания Bestway Inflatables не принимает на себя ответственность за повреждения бассейна по причине неправильного обращения или несоблюдения настоящей инструкции.

ВНИМАНИЕ! Не используйте воздушный шланг под высоким давлением и не надувайте слишком сильно верхнее кольцо, оно должно быть лишь немного твердым на ощупь.

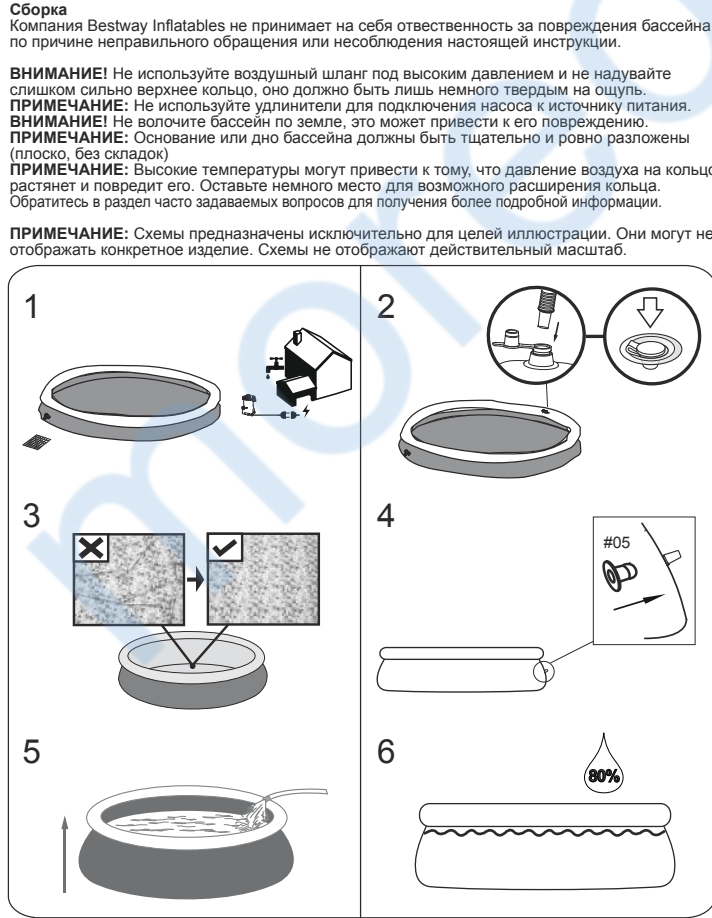
ПРИМЕЧАНИЕ: Не используйте удлинители для подключения насоса к источнику питания.

ВНИМАНИЕ! Не волочите бассейн по земле, это может привести к его повреждению.

ПРИМЕЧАНИЕ: Основание или дно бассейна должны быть тщательно и ровно разложены (плоско, без складок)

ПРИМЕЧАНИЕ: Высокие температуры могут привести к тому, что давление воздуха на кольцо растянется и повредит его. Оставьте немного место для возможного расширения кольца. Обратитесь в раздел часто задаваемых вопросов для получения более подробной информации.

ПРИМЕЧАНИЕ: Схемы предназначены исключительно для целей иллюстрации. Они могут не отображать конкретное изделие. Схемы не отображают действительный масштаб.

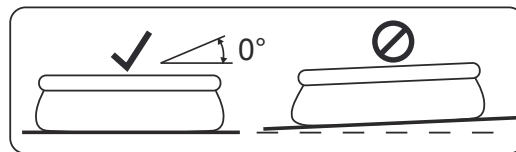


ВНИМАНИЕ: Не оставляйте бассейн без внимания, когда он наполняется водой.

Стенки бассейна поднимаются при его наполнении водой.

1. Наполните бассейн водой на 80%, НЕ ПЕРЕПОЛНЯЙТЕ его водой, он может разрушиться. Во время сильных дождей, возможно, понадобится отлить часть воды, чтобы сохранить нужный уровень воды в бассейне.

2. По завершении наполнения бассейна, убедитесь в том, что бассейн установлен ровно, проверьте, не перетекает ли вода к одному краю.



ВАЖНО! Если бассейн установлен неровно, слейте воду и выровняйте площадку, подкопав землю. Никогда не пытайтесь передвигать бассейн с находящейся в нем водой, можно получить травму или повредить бассейн.

ВНИМАНИЕ: Внутри бассейна может накапливаться высокое давление. Если на поверхности бассейна присутствуют бугры или неровности, это означает, что давление внутри бассейна неравномерно или он установлен неровно, стенки бассейна могут внезапно прорваться и вода выльется из бассейна, становясь причиной серьезных травм и/или нанося материальный ущерб.

ОБСЛУЖИВАНИЕ БАССЕЙНА

Предупреждение: В случае невыполнения указанных рекомендаций по обслуживанию бассейна, вы можете подвергнуть опасности свое здоровье, особенно здоровье детей.

Очистка воды бассейна необходима для безопасности пользователей. Неправильное использование химикатов может принести материальный вред и ущерб здоровью людей.

ПРИМЕЧАНИЕ: Насос используется для циркуляции воды и для фильтрации мелких частиц.

Для поддержания чистоты и гигиены воды в бассейне вам также следует использовать химикаты.

1. Не рекомендуется заполнять бассейн застойной водой, водой из пробуренной скважины или из дренажного колодца: такая вода как правило загрязнена органическими субстанциями, в том числе нитратами и фосфатами. Рекомендуется заполнять бассейн водой из общественного водопровода.
2. Постоянно поддерживайте чистоту в бассейне и применяйте соответствующие химикаты. Антисанитарное состояние воды представляет серьезную опасность для здоровья. Рекомендуется использовать дезинфицирующие, кислотные или щелочные химикаты и флокулянты для очистки воды бассейна.
3. Регулярно выполняйте чистку чаши бассейна из поливинилхлорида с помощью неабразивных щеток или пылесоса.
4. В течение сезона система фильтрации воды ежедневно должна работать достаточно долго, чтобы очищать весь объем воды в бассейне.
5. Регулярно проверяйте картриджи фильтра (или песок в песочном фильтре) и заменяйте загрязненные картриджи (или песок).
6. Регулярно проверяйте винты, болты и все металлические детали на предмет ржавчины. При необходимости заменяйте их.
7. Если идет дождь, следите, чтобы уровень воды не превышал указанного уровня. Если уровень воды превышает указанный уровень, слейте воду из бассейна до указанного уровня.
8. Не пользуйтесь насосом во время использования бассейна.
9. Накрывайте бассейн, когда он не используется.
10. Для очистки воды бассейна крайне важен кислотно-щелочной баланс.

ВНИМАНИЕ: Не оставляйте бассейн со слитой водой на улице.

Следующие параметры являются показателем воды хорошего качества

Параметры	Значения
Прозрачность воды	ясно видно дно бассейна
Цвет воды	Вода должна быть бесцветной
Мутность в FNU/NTU	макс 1,5 (лучше, если меньше 0,5)
Концентрация нитратов больше наполнения водой в мг/л	макс. 20
Общее количество органического угля (ООУ) в мг/л	макс. 4,0
Редокс-потенциал против Ag/AgCl 3,5 м KCl в мВ	мин. 650
значение pH	от 6,8 до 7,6
Свободный активный хлор (без циануровой кислоты) в мг/л	от 0,3 до 1,5
Свободный хлор в комбинации с циануровой кислотой в мг/л	от 1,0 до 3,0
Циануровая кислота в мг/л	макс. 100
Смешанный хлор в мг/л	макс. 0,5 (лучше, если ближе к 0,0 мг/л)

Ремонт

Проверьте, не дают ли течь клапаны или швы, проверьте нижнюю подкладку на предмет явного протекания воды. Не добавляйте химикаты, пока эта проверка не будет выполнена.

ПРИМЕЧАНИЕ: В случае протечки заклейте бассейн клейкой заплатой для ремонта поверхности, находящейся под водой, которая входит в комплект поставки. Обратитесь к разделу часто задаваемых вопросов для получения более подробной информации.

Обратитесь к разделу часто задаваемых вопросов для получения более подробной информации.

Обратитесь к разделу часто задаваемых вопросов для получения более подробной информации.

Обратитесь к разделу часто задаваемых вопросов для получения более подробной информации.

Обратитесь к разделу часто задаваемых вопросов для получения более подробной информации.

Обратитесь к разделу часто задаваемых вопросов для получения более подробной информации.

Обратитесь к разделу часто задаваемых вопросов для получения более подробной информации.

Обратитесь к разделу часто задаваемых вопросов для получения более подробной информации.

Обратитесь к разделу часто задаваемых вопросов для получения более подробной информации.

Обратитесь к разделу часто задаваемых вопросов для получения более подробной информации.

Обратитесь к разделу часто задаваемых вопросов для получения более подробной информации.

Обратитесь к разделу часто задаваемых вопросов для получения более подробной информации.

Обратитесь к разделу часто задаваемых вопросов для получения более подробной информации.

Обратитесь к разделу часто задаваемых вопросов для получения более подробной информации.

Обратитесь к разделу часто задаваемых вопросов для получения более подробной информации.

Обратитесь к разделу часто задаваемых вопросов для получения более подробной информации.

Обратитесь к разделу часто задаваемых вопросов для получения более подробной информации.

Обратитесь к разделу часто задаваемых вопросов для получения более подробной информации.

Обратитесь к разделу часто задаваемых вопросов для получения более подробной информации.

Обратитесь к разделу часто задаваемых вопросов для получения более подробной информации.

Обратитесь к разделу часто задаваемых вопросов для получения более подробной информации.

Обратитесь к разделу часто задаваемых вопросов для получения более подробной информации.

Обратитесь к разделу часто задаваемых вопросов для получения более подробной информации.

Обратитесь к разделу часто задаваемых вопросов для получения более подробной информации.

Хранение и подготовка к зиме

1. Уберите все аксессуары и запасные части бассейна и сложите их на хранение в чистом и сухом месте.
2. После полного просушивания бассейна посыпьте поверхности тальком, чтобы они не слипались, и аккуратно расправьте бассейн. Если не просушить бассейн полностью, может образоваться плесень и повредить ткань бассейна.
3. Храните чашу бассейна и его аксессуары в сухом месте при умеренной температуре от 5°C / 41°F до 38°C / 100°F.
4. В дождливое время года бассейн и принадлежности следует хранить, как указано выше.
5. Неправильный слив воды из бассейна может привести к серьезным травмам людей и/или повреждению имущества.
6. Вне сезона (в зимние месяцы) настоятельно рекомендуется разбирать бассейн. Храните в сухом месте, недоступном для детей.

Часто задаваемые вопросы (ЧАВО)

1. Какое основание подходит под бассейн Fast Set?

Можно использовать почти все полностью плоские, прочные, горизонтальные поверхности. Не стоит использовать песок для выравнивания площадки, потому что он может смешаться. Для выравнивания площадки ее надо в нужных местах подкапывать, снимая лишний грунт. Не устанавливайте бассейн на подъездных дорожках, площадках с твердым покрытием, деревянном настиле, гравии или асфальте. Площадка должна быть достаточно твердой, чтобы выдержать вес и давление воды. Грязь, песок, мягкий грунт или гудрон не подходят. Можно использовать бетонное основание, однако, надо избежать протаскивания бассейна по бетонной поверхности из-за того, что полотно бассейна может протереться. Если бассейн будет установлен на лужайке, рекомендуется сначала на этом месте убрать траву. Погибшая трава станет источником дурного запаха и гнили. Некоторые виды травы могут расти и под бассейном, как и кусты, и растения-сорняки рядом с ним. Обязательно удаляйте растительность рядом с бассейном. Использование подстилки на землю помогает защитить дно бассейна.

2. Как узнать о том, что бассейн установлен на неровной поверхности?

Если бассейн выпучивается с одной стороны, значит, он установлен не на ровной площадке. Очень важно слить воду и перенести бассейн на ровное место. Если бассейн расположен не на ровной площадке, на его швы приходится неравномерное давление, что может привести к их разрыву, разливу воды, который, в свою очередь, может стать причиной материального ущерба, травмы и даже смерти.

Наполняйте бассейн водой, внимательно выполняя все инструкции из руководства пользователя. Это позволит избежать лишнего расхода воды, без труда перенести бассейн, вовремя выровнять неровности площадки, а не тогда, когда бассейн уже полностью наполнен.

3. Какое давление рекомендуется для надувания бассейна Fast Set?

Мы рекомендуем использовать воздушный насос Bestway (в набор не входит) или любой другой насос низкого давления при надувании верхнего кольца. Верхнее кольцо полностью надуто, когда оно станет круглым и твердым на ощупь. Обращайте внимание на изменения температуры. Перекачанное кольцо, нагревшись на солнце, может лопнуть или порваться на шве; если кольцо слишком твердое на ощупь, лучше выпустить из него немного воздуха. При низкой температуре окружающего воздуха давление в верхнем кольце слегка понизится, и может показаться, что это произошло от утечки воздуха. НЕ ДОБАВЛЯЙТЕ воздух в кольцо, потому что при повышении температуры воздух в кольце опять расширится. **Примечание:** Любое использование воздушного компрессора или насоса высокого давления для надувания кольца запрещается. Компания Bestway Inflatables не отвечает за разрыв воздушного кольца по причине применения воздушного компрессора.

4. Можно ли наполнять бассейн водой, используя службы по доставке воды?

Мы рекомендуем для наполнения бассейна водой использовать садовый шланг под низким давлением. Если приходится воспользоваться услугой доставки воды, то сначала лучше наполнить бассейн на один дюйм и расправить все складки дна. Использовать надо только такое техническое средство, которое оснащено регулятором потока воды. Обязательно делайте остановки при заполнении бассейна водой, так как это описано в инструкции пользователя. Компания Bestway не несет ответственности за повреждения бассейнов, возникающие по вине поставщиков воды.

5. На какую максимальную высоту можно заполнять бассейн?

Наливайте воду в бассейн до тех пор, пока ее уровень не поднимется на 80% расстояния от дна до надувного кольца. Никогда не пытайтесь заполнять бассейн выше уровня основания кольца. Рекомендуется оставить еще немного места для воды, вытесняемой людьми в бассейне. Возможно, в течение купального сезона придется добавлять воду, потерянную от испарения или активных купальщиков.

6. Бассейн протекает, что можно сделать, чтобы его починить?

Чтобы починить дырки, воду из бассейна выливать не надо. Самоклеющиеся подводные ремонтные заплатки можно купить в магазине, где продаются бассейны. Для внешнего ремонта, воспользуйтесь ремонтной заплаткой из комплекта бассейна. Для отверстий внутри бассейна, очистите их изнутри, удалите любое масло и водоросли. Вырежьте круглую заплатку, достаточно большую чтобы закрыть отверстие, и плотно наложите заплатку на стенку бассейна в воде. Для дополнительной надежности вырежьте вторую заплатку и наложите ее с внешней стороны бассейна. Если прокол в основании бассейна, используйте одну заплатку, придавите ее чем-нибудь тяжелым, пока клей не встанет. Если отверстие в верхнем кольце, надуйте его, найдите прокол, отметьте место прокола и нанесите заплатку, плотно ее прижав. После нанесения заплатки немного сдуйте кольцо, чтобы снять с заплатки часть давления. Если кольцо полностью спущено, и бассейн пустой, положите на заплатку груз, чтобы она лучше заклеила прокол. При ремонте с помощью заплатки пустого бассейна, рекомендуется выждать как минимум 12 часов перед тем как наливать воду.

7. Где можно купить вкладыши фильтра и как часто их надо менять?

Вкладыши фильтров, подходящие к вашему насосу, можно купить в том же магазине, где был куплен бассейн. Если это не так, то большинство хозяйственных магазинов смогут предложить такой товар. Если не получается купить эти расходные части, позвоните на наш бесплатный номер, и мы поможем найти продавца, торгующего таким товаром неподалеку от вас. Вкладыши следует менять каждые две недели в зависимости от использования бассейна. Проверяйте фильтр каждую неделю и чистите его, промывая струей из шланга, чтобы удалить мусор и посторонние частицы. **Примечание:** Перед проверкой вкладыша фильтра обязательно отключайте насос от электросети. Чтобы купить вкладыш, можно также посетить наш интернет-сайт www.bestwaycorp.com.

8. Сколько раз в год надо менять воду?

Это зависит от того, насколько интенсивно используется бассейн, насколько тщательно за бассейном ухаживают и поддерживают на должном уровне химический состав воды. Вода может простоять целое лето, если за ней правильно ухаживать. Подробную информацию о том, как применять химикаты, можно получить у местных продавцов химикатов. Они дадут хороший совет на тему, как сохранить чистоту воды в бассейне.

9. Нужно ли разбирать бассейн на зиму?

Да. Бассейны, установленные на земле, могут разрушиться под весом льда и снега, их стенки из ПВХ могут пострадать. Рекомендуется разбирать бассейн, когда температура начнет опускаться ниже 8°C / 45°F. Бассейн следует хранить в помещении при умеренной температуре в интервале от 5 до 38 градусов Цельсия (41°F – 100°F). Храните его подальше от детей, отдельно от химикатов, там, где нет грызунов.

10. Бассейн выцветает. Почему?

Чрезмерное применение химикатов может вызвать выцветание внутренней поверхности полотна бассейна. Это явление того же порядка, что и выцветание купальника при постоянном контакте с хлорированной водой.

11. Сколько лет прослужит бассейн?

Четко оговоренного срока службы у бассейна нет, однако, при тщательном уходе за бассейном и соблюдении инструкции пользователя можно значительно его продлить. Неправильная установка, использование и уход могут испортить бассейн.

12. Рекомендуется ли применение фильтрующего насоса для бассейна Bestway?

Обязательно! Настоятельно рекомендуется использовать фильтрующий насос для поддержания чистоты воды.

13. Какова самая важная функция фильтрующего насоса?

Самая главная функция фильтрующего насоса заключается в том, чтобы удалить все загрязнения из воды с помощью фильтрующего картриджа и химикатов, используемых для стерилизации.

14. Верхнее кольцо загибается внутрь бассейна, когда бассейн заполнен водой. Почему?

Верхнее кольцо должно всегда располагаться сверху стенки бассейна. Не прижимайте его вниз, заполняя бассейн водой.

Ограниченная гарантия производителя от компании BESTWAY®

На приобретенное вами изделие распространяется ограниченная гарантия. Компания Bestway® гарантирует качество изделия и отсутствие дефектов изготовления; в противном случае компания обязуется его заменить.

Следующие указания действительны только для стран-членов Европейского союза: Ограниченная гарантия BESTWAY не отменяет и не ограничивает действие положений директивы 1999/44/ЕС.

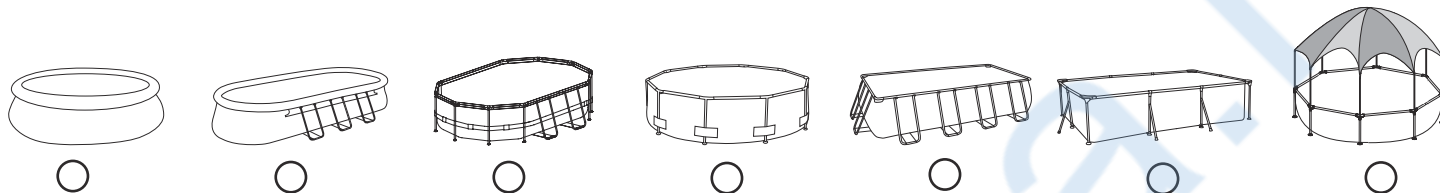
Для подачи гарантийной рекламации следует заполнить данную форму и вместе с копией товарного чека направить в местный центр послепродажного обслуживания компании Bestway. Прежде чем принимать рекламацию, центр послепродажного обслуживания Bestway может предложить вам направить деталь дефектного компонента в центр (например, вырезанный номер партии изделия/сливной клапан). Прежде чем направлять документы, просим обратиться в ближайший центр послепродажного обслуживания компании Bestway. Там вы получите полные инструкции о том, что необходимо для оформления претензии.

Компания Bestway® не несет ответственности за материальные потери, причиненные водой, а также за материальные траты на покупку химикатов. Компания Bestway® не выполняет замену изделий, дефекты которых вызваны небрежным обращением или несоблюдением рекомендаций, содержащихся в руководстве пользователя.

Гарантия Bestway распространяется на дефекты производства, обнаруженные при распаковке изделия или во время эксплуатации, в рамках эксплуатации при соблюдении требований, предостережений и указаний, содержащихся в руководстве пользователя. Данная гарантия распространяется только на изделия, которые не подвергались изменениям со стороны третьих сторон. Изделие следует хранить и эксплуатировать в соответствии с техническими рекомендациями.

Ограниченная гарантия действительна в срок, указанный выше. Датой вступления гарантии в силу является дата продажи, указанная на оригинале товарного чека/счета-фактуры.

Выберите тип вашего бассейна:



Дата покупки: _____ Номер кода клиента: _____

КОМУ: Bestway® Service Department Дата: _____

ФАКС/ЭЛЕКТРОННАЯ ПОЧТА/ТЕЛЕФОН: Используйте сведения для вашей страны, указанные на последней странице обложки или на нашем веб-сайте: www.bestwaycorp.com

Укажите ваш адрес полностью. **Примечание.** Неполный адрес может стать причиной задержки доставки.

Компания Bestway оставляет за собой право выставить счет за повторную пересылку посылок при неправильном указании отправителем адреса получателя.

НЕОБХОДИМАЯ ИНФОРМАЦИЯ – ВПИШИТЕ АДРЕС ДОСТАВКИ

Имя и фамилия: _____ Адрес: _____

Почтовый индекс: _____ Продавец: _____

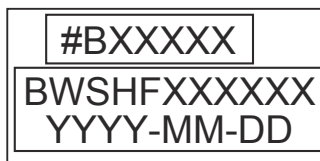
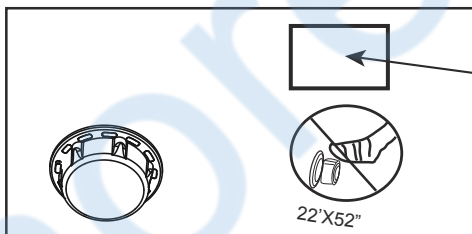
Страна: _____ Город: _____

Сотовый телефон: _____ Телефон: _____

Факс: _____ Эл.почта: _____

Укажите номер партии и код изделия, расположенные рядом со сливным клапаном

Номер партии: _____ Код изделия: _____



Код изделия

Номер партии

Описание неисправности

- Изделие порвано/протекает Дефекты сварки Дефекты верхнего кольца Дефекты сливного клапана
- Другое (Просим описать) Отсутствующая деталь (Просим указать код отсутствующей детали. Его можно найти в руководстве пользователя.)

ВАЖНО: БУДЕТ ВЫПОЛНЕНА ЗАМЕНА ТОЛЬКО ПОВРЕЖДЕННОГО КОМПОНЕНТА, А НЕ ВСЕГО КОМПЛЕКТА.

Компания Bestway оставляет за собой право запросить фотографические свидетельства дефектных компонентов либо потребовать выслать компонент для дополнительного тестирования. В целях оказания вам максимальной помощи просим предоставлять полную информацию.

ЧТОБЫ ОЗНАКОМИТЬСЯ С РАЗДЕЛОМ ЧАСТО ЗАДАВАЕМЫХ ВОПРОСОВ, ПОСМОТРЕТЬ ВИДЕО ИЛИ ЗАКАЗАТЬ ЗАПАСНЫЕ ЧАСТИ ИЗДЕЛИЙ, ПОСЕТИТЕ НАШ ВЕБ-САЙТ www.bestwaycorp.com
ВИДЕОРОЛИКИ ДОСТУПНЫ ТАКЖЕ НА НАШЕМ КАНАЛЕ BESTWAY НА YOUTUBE. <http://youtube.com/user/BestwayService>.